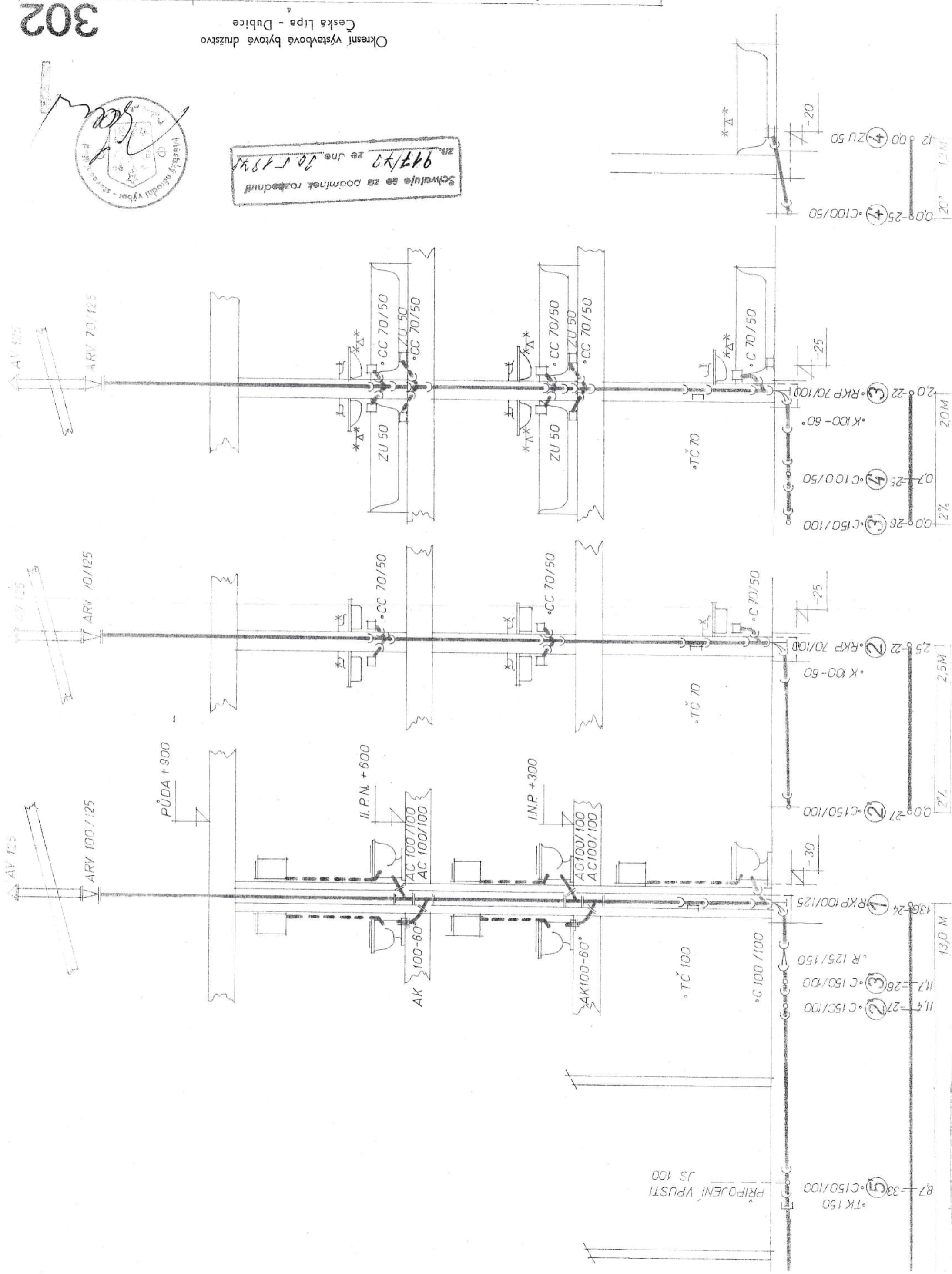
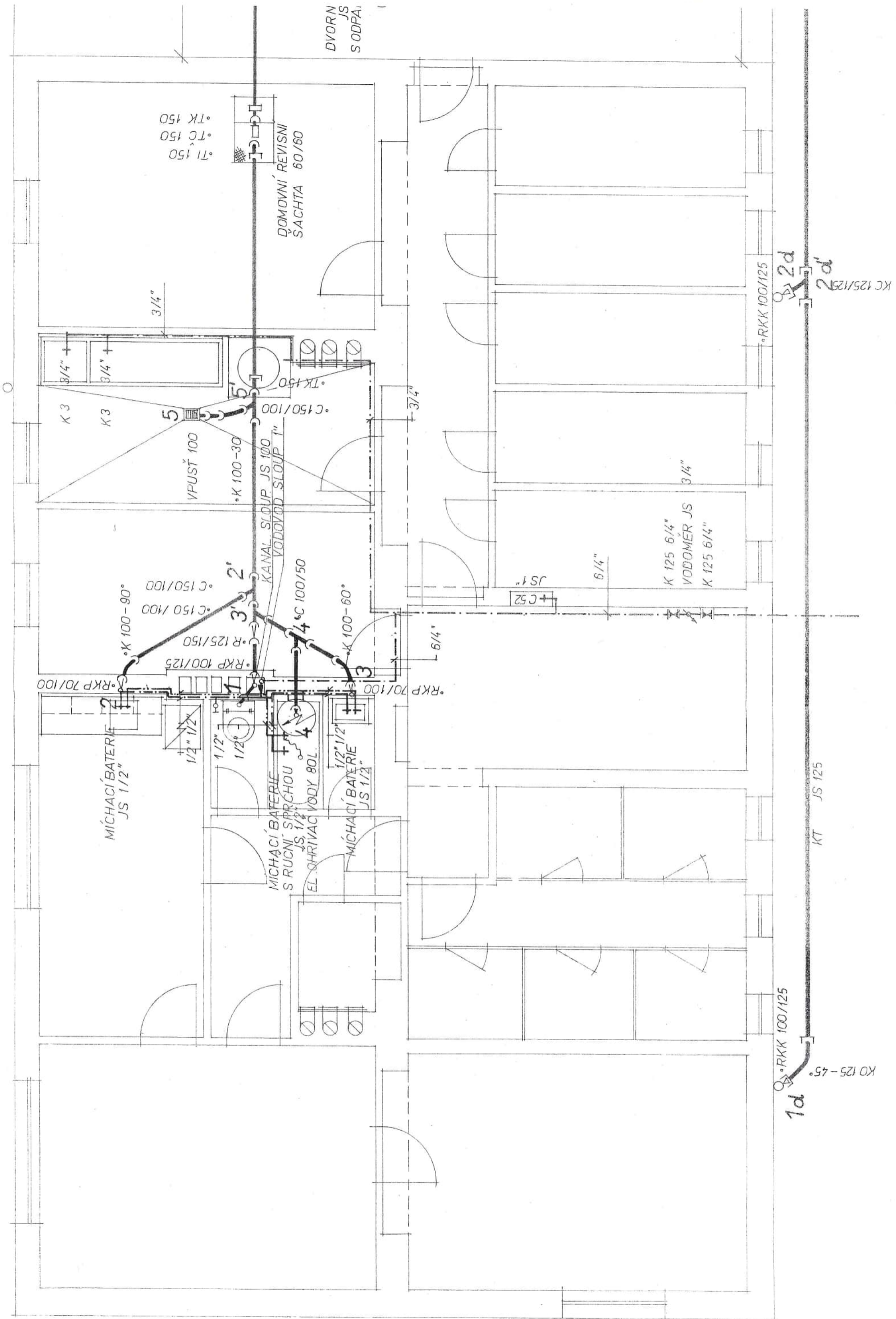


Okresní výstavbové bytové družstvo  
Česka Lipa - Dubice

Schváluje se za podmínek rozřeznutí  
zn. 947/K2 ze dne 20.5.1974







DVORN  
JS  
S ODPAL

DOMOVNÍ REVISNÍ  
ŠACHTA 60/60

- T1 150
- TC 150
- TK 150

2d

2d

• RKK 100/125

KC 125/125

MICHACÍ BATERIE  
JS 1 1/2"

MICHACÍ BATERIE  
S RUCNÍ SPRCHOU  
JS 1 1/2"

MICHACÍ BATERIE  
JS 1 1/2"

EL. OHRIVAC VODY 80L

- RKP 70/100
- RKP 100/125
- R 125/150
- K 100 - 90°
- C 150/100
- C 150/100
- K 100 - 60°
- K 100 - 30°
- C 150/100
- TK 150

VPUSŤ 100

KANAL SLOUP JS 100  
VODOVOD SLOUP 1"

4" C 100/50

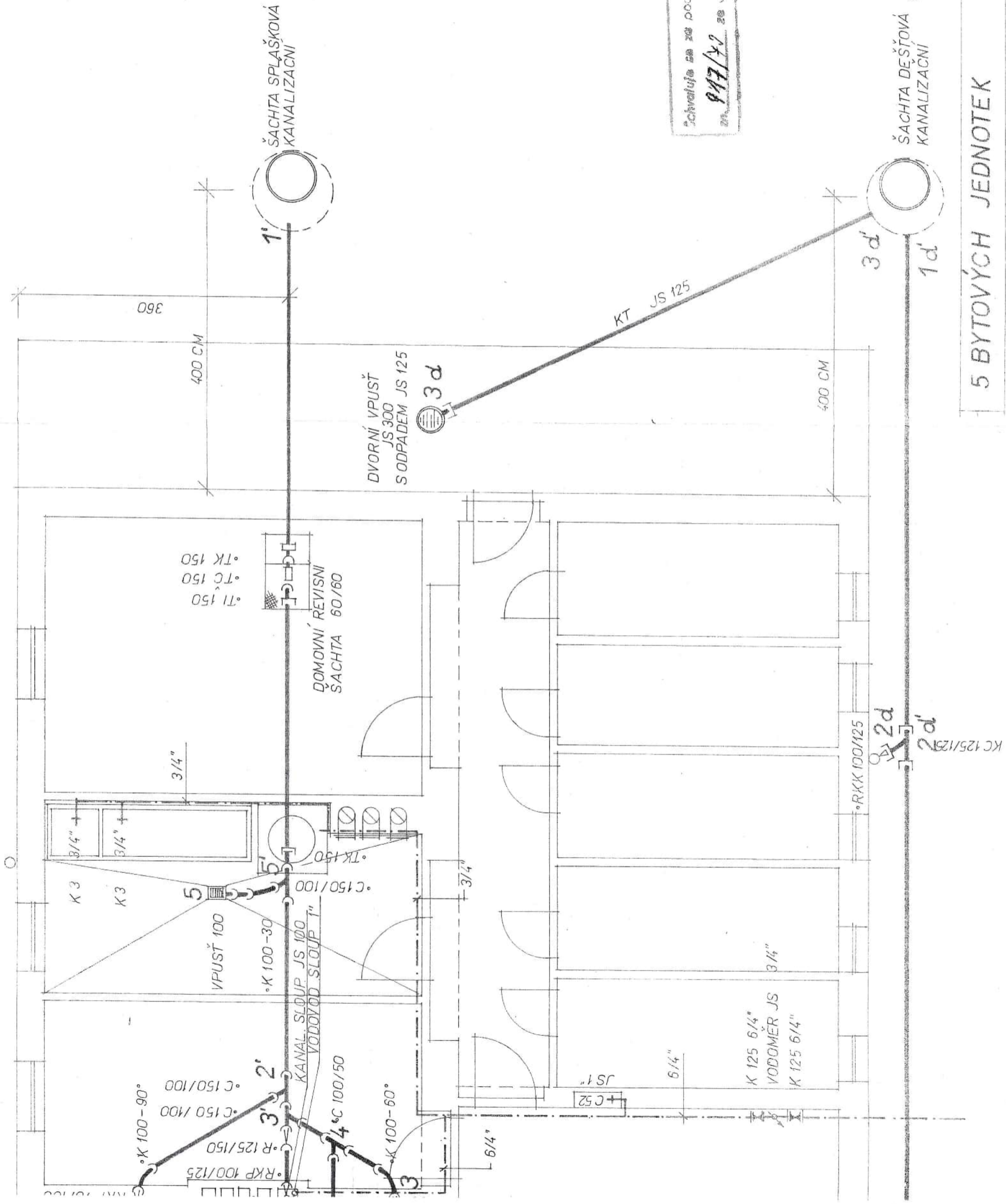
K 125 6/4"  
VODOMER JS  
K 125 6/4"

1d

KT JS 125

• RKK 100/125

KO 125 - 45°



ŠACHTA SPLAŠKOVÁ  
KANALIZACNÍ

DVORNÍ VPUŠŤ  
JS 300  
S ODPADEM JS 125

DOMOVNÍ REVISNÍ  
ŠACHTA 60/60

ŠACHTA DEŠŤOVÁ  
KANALIZACNÍ

Schváluje se za podmíněk rozhodnutí  
zn. 947/42 ze dne 20. 5. 1954



1

301

Oblastí výstavby bytová družstvo  
Česká Lípa - Dubice

5 BYTOVÝCH JEDNOTEK	1973
KANALIZACE, VODOVOD	1.50
SUTERÉN	